





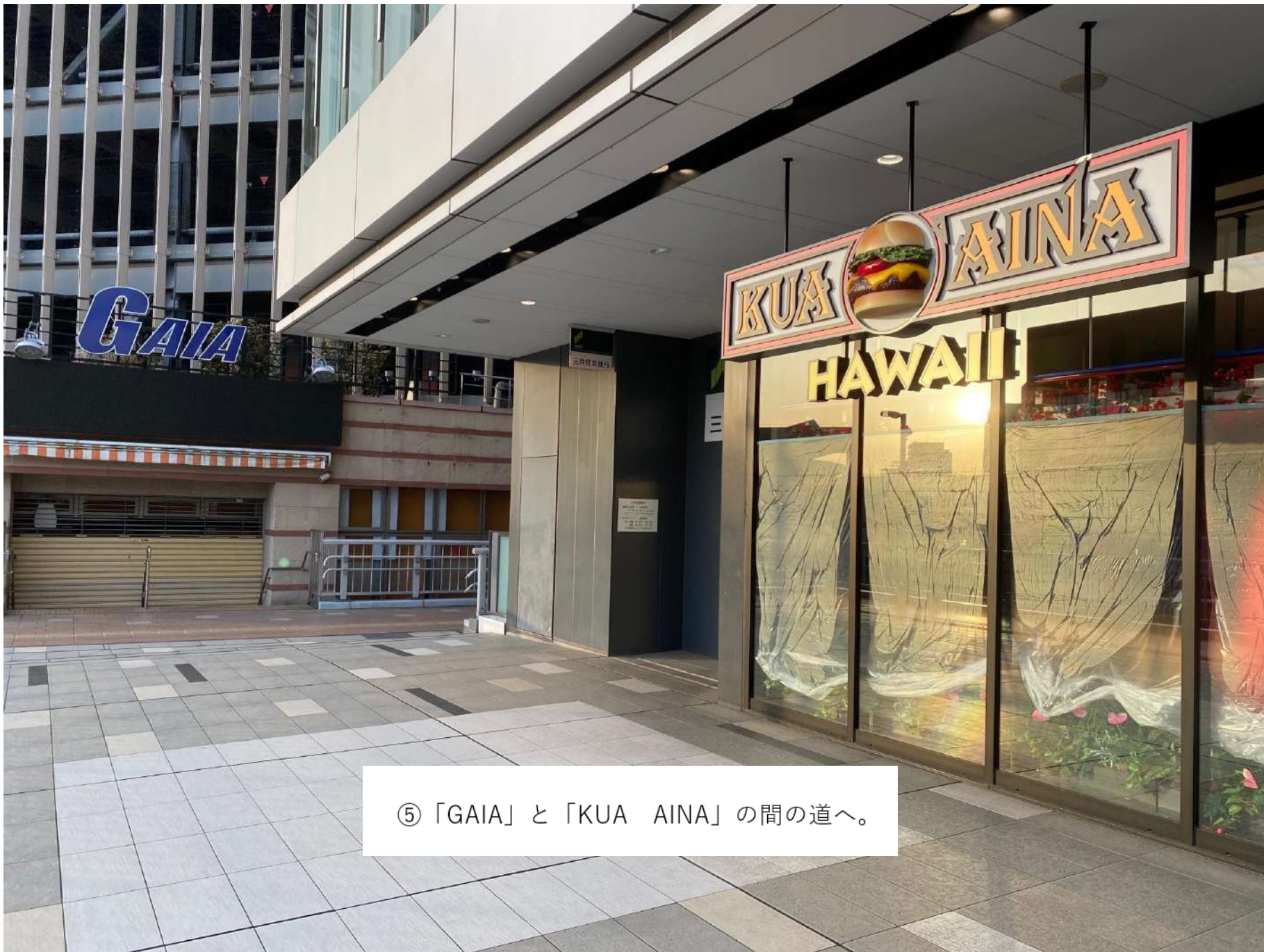
②右方向に進みます。



③ 駅構内を出ます。



④パチンコ屋さん「GAIA」とハンバーガー屋さん「KUA AINA」の方向へ。



⑤ 「GAIA」と「KUA AINA」の間の道へ。



⑥ここを道なりに右です。



⑦正面に赤い「無印良品」のお店が見えます。



⑧「無印良品」を道なりに左へ。
右前方にダイエーの建物が見えてきます。



⑨右前方のダイエーが近づいてきました。



⑩左前方に階段の降り口が見えてきます。



⑪この階段を降ります。



⑫この階段を降ります。



⑬階段を降りたら180度右に曲がってください。



⑭もう右側はダイエーです。20mほど直進です。



⑮右手にダイエー入り口が見えます。

SHOPPERS PLAZA

daiei 

処方せん受付

ダイエー海老名店
薬局

銀行
ATM

イオン銀行

営業時間 専門店 10:00 ~ 21:00
1階 食料品 7:00 ~ 23:00

営業時間 専門店 10:00 ~ 21:00
(一部専門店に営業時間外があります)

営業時間 専門店 10:00 ~ 21:00
1階 食料品 7:00 ~ 23:00

営業時間 専門店 10:00 ~ 21:00
(一部専門店に営業時間外があります)

警察官立寄所



AED

設置施設



⑩ダイエー入口です。入ったら左手が『海老名胃腸内科内視鏡クリニック』です。

海老名 胃腸内科 内視鏡クリニック

診療科目
消化器内科 / 消化器外科 / 消化器内科

診療時間 月火水木金土日
8:30-12:00
14:30-17:30

休診日
金曜日、祭日、年末年始

電話番号
042-208-8088

⑰どうぞお入りください。